



## Integrante

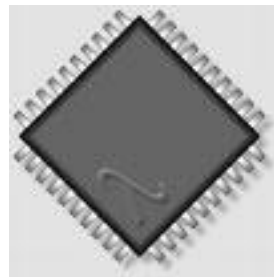
S:

*Reyes Heydimar*

***Granadillo Luz***

***Delgado Macgyory***

*Stalyn Sanchez*



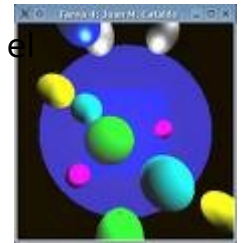
## Facilitador:

*Manuel Mujica*

---

## Acceso Secuencial

Exige el tratamiento de elemento, para esto es necesario una exploración secuencial comenzando desde el primer momento



## Acceso Directo

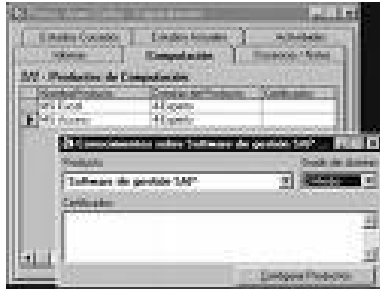
Permite procesar o acceder a un elemento determinado y referencia directamente por su posición en el soporte de almacenamiento **Binario**

Es un archivo que lee byte por byte sin asumir ninguna estructura.



## Datos

Son los hechos que describen sucesos y entidades. "Datos" es una palabra en plural que se refiere a más de un hecho.



## Archivo

Es un conjunto de datos que se almacenan bajo un determinado formato; puede ser guardado en el disco duro de la computadora o en algún otro medio de almacenamiento como disquete, disco compacto,

## Registro

Del **procesador** se emplean para controlar instrucciones en ejecución, manejar direccionamiento de **memoria** y proporcionar capacidad aritmética.

## Campo

Consiste de un grupo de caracteres unidos tratados como una sola unidad.



## Tabla de Datos

Se refiere al tipo de modelamiento de datos, donde se guardan los datos recolectados por un programa.



## Almacenamiento de datos

La única estructura que ofrece la memoria es la organización de sus elementos en bytes. Por tanto, para almacenar los datos que manipula un procesador es imprescindible saber de antemano su tamaño.

## Formas de Acceso

Directos

Close

Binarios



Open